

リニアのトンネルが敷地の中を通る方・必見！

=JR 東海による用地説明会が順次行われています=

この2月15日、西橋本2丁目を皮切りにJR東海はトンネル区間（境川～相模川）の「建設に関わる用地説明会のご案内」をトンネルが下を通る家庭へポスティングし、サンエールなど近隣ホールにて説明会を行っています。

当日会場受付の周辺では大勢のJR東海の社員が出迎え、JR東海と相模原市の職員がホール壇上に並び、次々と説明をしますが、一般の方には全くなじみのない緊張感の中、進行します。

=説明会に参加された方は理解し納得できましたか=

「「区分地上権」など初めて聞く言葉が多く、JR東海のペースで話が進みよくわからなかった」という声をよく耳にします。JR東海はトンネルの設計がほぼできたとして、住民の皆さんがよく理解できなくても次の段階に進めようとしています。

しかし将来の生活設計にもかかわる大事なことは、きちんと段取りをふんでやってほしいものです。

=説明会後の測量（個別交渉）に入る前によく考えましょう=

- ◎ 納得いかないところは、根気よくわかるまで聞きましょう。
- ◎ 「説明会ではよくわからなかった。今はまだ測量に入ってもらっては困る」と敷地内、家屋内測量を断ることはできます。
- ◎ 何軒かまとまれば自治会館などで質問の場を再度開くよう求めることはできます。
- ◎ 「区分地上権」とは耳慣れない言葉です。しかし当たり前のことですが、皆さんの大切な権利（財産）を手放すか手放さないかはご本人が決めることです。



(裏面もご覧ください)

JR 博多駅前の陥没事故記事

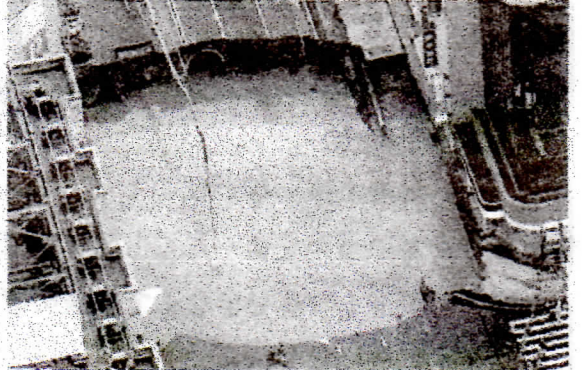
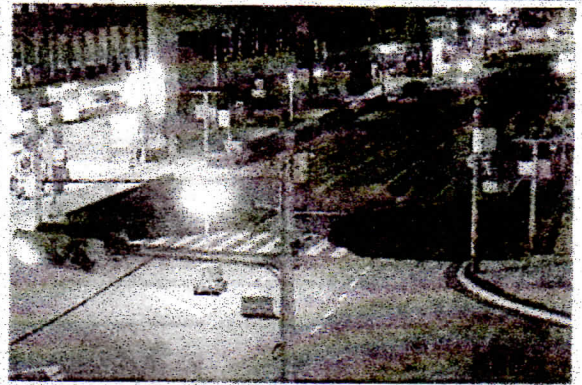
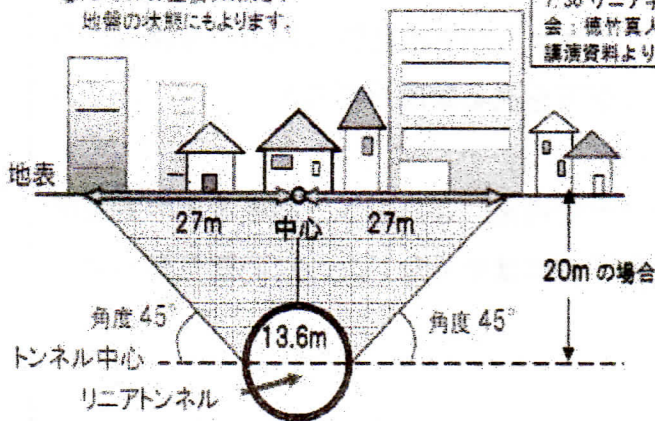
昨年11月に発生した博多駅前の道路陥没事故は他人事ではありません。

真下にトンネルが掘られることの影響範囲は意外と広く、博多駅前の陥没事故のように掘って見ないとわからない想定外のことが起こります。

リニア新幹線 トンネルの真上だけじゃない。中心から27メートルまで影響の出る可能性あり！

●トンネルの土被りの深さや地盤の状態にもよります。

7.30 リニア学習会：徳竹真人氏講演資料より



ミニ学習会のご案内

とき：4月23日（日）

午後2時～午後4時

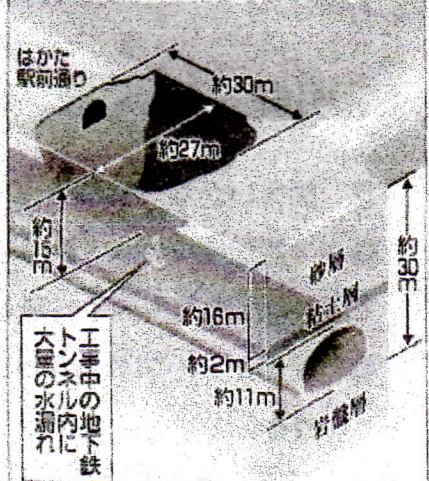
ところ：橋本公民館

（橋本駅北口イオン6F）中会議室

内容： **弁護士さんを囲んで、リニア計画の「区分地上権」について、もっと知りましょう。**

「区分地上権」とは、家の下をリニアのトンネルが通る際に、JR 東海が範囲を決めて永続的に使用する権利です

道路陥没現場（イメージ）



●博多駅前の道路大規模陥没事故現場、2カ所の陥没が発生

●日早朝（倉本修治さん提供）

●徐々に広がり大きな一つの陥没に変わった。同午前8時ごろ

●水がたまり池のようになった。同午後4時3分

お願い

★ 活動はみなさまのカンパで維持しています、ぜひご協力をお願いします。

郵便振替口座：00240-7-71305 口座名：リニア新幹線を考える相模原連絡会

発行者：代表 浅賀きみ江 相模原市緑区東橋本2-6-2 TEL：090-4378-9257

連絡先：桜井真理 TEL：090-8042-8157

092-773-7064

リニア新幹線 ミニ学習会のご案内

地下をトンネルが通る貴方の大切な土地所有権にかかわります!!

JR 東海・市が個別に来たらどうしたらよいか、一緒に考えましょう

とき：4月23日（日）午後2時～午後4時

ところ：橋本公民館（イオン6F）中会議室

内容： 弁護士さんを囲んで、リニア計画の「区分地上権」について、もっと知りましょう。

「区分地上権」とは、家の下をリニアのトンネルが通る際に、JR 東海が範囲を決めて永続的に使用する権利

例えばこんな質問が寄せられています

- JR 東海が「区分地上権」を設定すると、どういうマイナスがありますか。
- JR 東海・市と個別に交渉するのは不安ですが、留意点やポイントを教えてください。
- 工事の結果、暮らしに支障をきたしたら（家屋の損傷、健康被害、井戸枯れなど）どうしたらよいですか。
- JR 東海の出す条件に納得いかない場合はどうなりますか。
- 「区分地上権」の買収額は大体どのくらいになるのでしょうか

リニア新幹線を考える
相模原連絡会

問い合わせ：

桜井 042-773-7064
090-8042-8157

